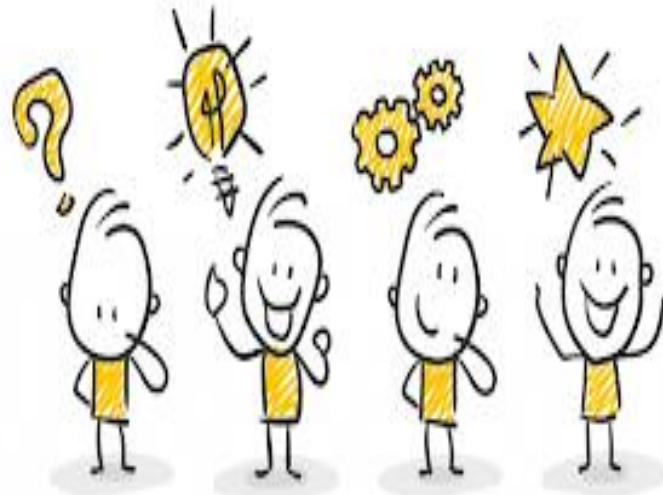
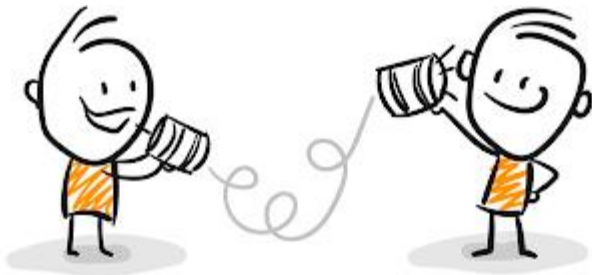


Kommunikationstraining


„Wie wirke ich auf andere?“



I. Wahr oder nicht wahr?

True or not true?





Jede/r bekommt eine Krawatte und schreibt 2 Eigenschaften auf, die ihr/ihm zutreffen und 1 Eigenschaft, die ihr/ihm nicht zutrifft.

Jede/r muss beim Spaziergang mit Musik herausfinden, ob es sich bei dem anderen um eine wahre oder nicht wahre Eigenschaft handelt.

Each gets a tie and writes down two character features characterize him/her and one feature that doesn't suit to him/her.

Walking around each person finds out what characteristics are true and what -false.



Kommunikation in den Gruppen/ Communication in groups

Ja/nein- Spiel Yes/ no game



- Die Schüler gehen in Sechser-Achtergruppen zusammen. Die Fragekarten werden gemischt und in die Mitte gelegt.

Jeder Spieler erhält eine Ja- und eine Nein- Karte. Dann zieht der erste der Gruppe eine Frage heraus, liest laut, beantwortet sich mit **Ja** oder **Nein** und legt die jeweilige Antwort **Ja** oder **Nein** verdeckt vor sich hin.

Anschließend vermuten die anderen Schüler, wie die Person gerade eben geantwortet hat und jeder legt dann auch seine Karte **Ja** oder **Nein** verdeckt vor sich hin. Dann decken alle ihre Karten auf.

Der Schüler, der die Frage beantwortet hat, kann auch einen Kommentar geben.

Danach kommt die nächste Person dran.

- Pupils come under groups of six / eight. Question cards are mixed and put in the middle.

Each player has “yes/no card”. Then the first player takes one card, reads question aloud, answers “yes/no” speaks below breath and puts the answer yes or no “face down” in front of him.

Then other students presuppose answer (yes/no), and each puts his answer yes or no “face down” in front of him. After that, everyone opens own answers.

The student who answered the question correct can comment on it.

After that play on.

Fremdwahrnehmung/ External perception



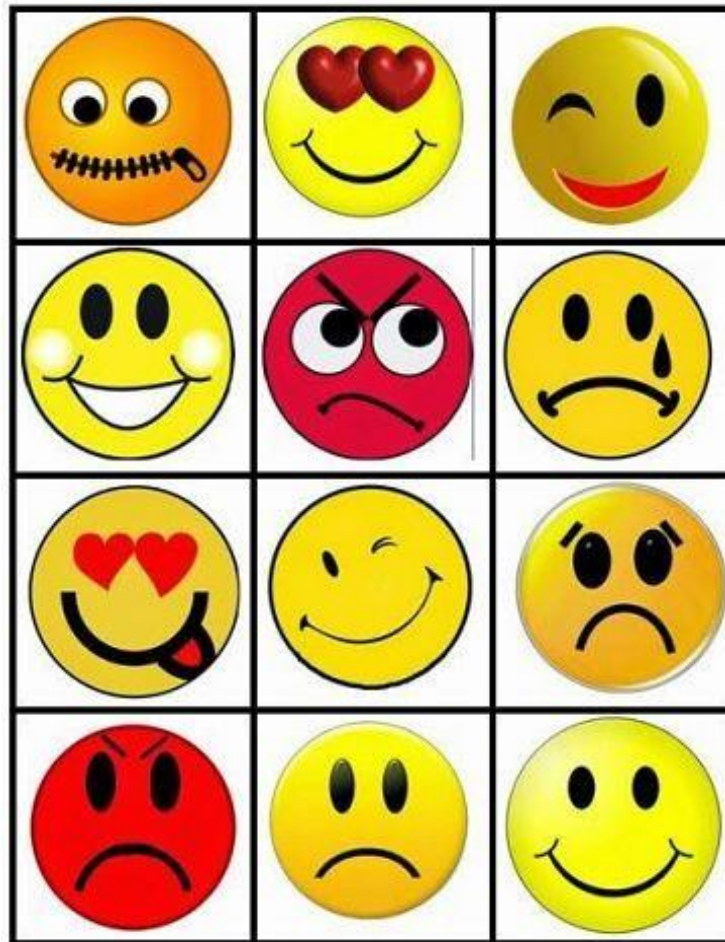
- Die SchülerInnen sitzen im Kreis und in der Mitte liegen verdeckt Kärtchen mit verschiedenen Bildern. Der Reihe nach ziehen die SchülerInnen eine Karte und ordnen diese mit der Begründung einem/einer SchülerIn zu, für den/die dieses Bild passend ist.
- The pupils form a circle. In the middle there are covered cards with different pictures. Participants draw a draft and assign it to somebody who (in their view) a picture is suitable.



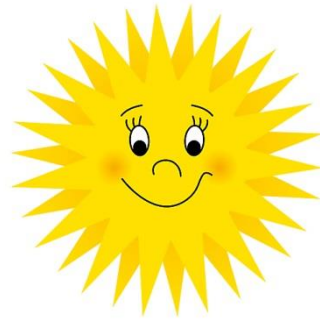
Feedback

ZEICHNE DEINE GEFÜHLE/

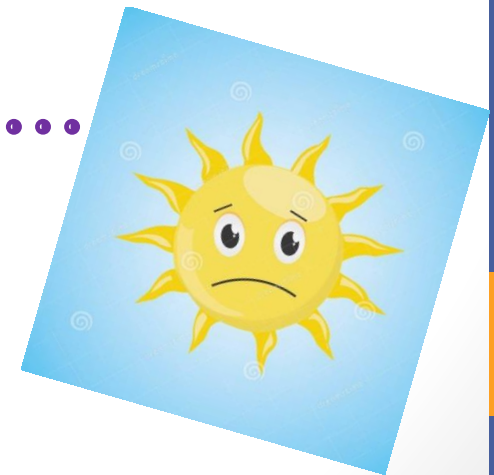
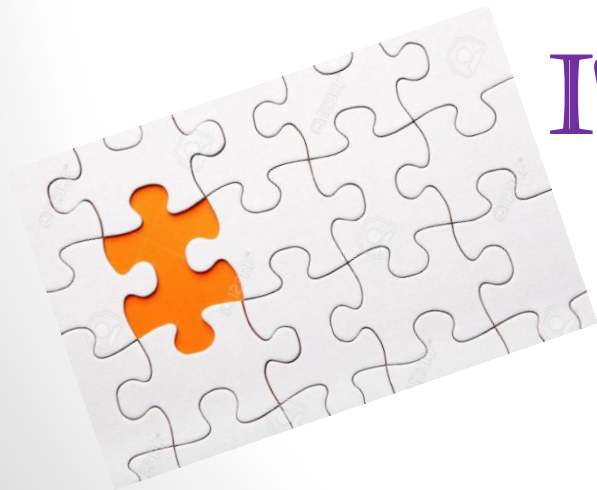
DRAW YOUR FEELINGS



ICH FREUE MICH ÜBER ...
I AM HAPPY ABOUT ...



MIR FEHLT .../
I'M MISSING ...



Akzeptanz/ Acceptance

Austausch/ Exchange

Dankbarkeit/ Gratitude

Entfaltung/ Unfold

Gemeinsamkeit/ Common

Sicherheit/ Security

Leichtigkeit/ Ease

Kommunikation/ Communication

Erholung/ Recreation

Geduld/ Patience

Verständnis/ Understanding

Mitgefühl/ Compassion

Freiheit/ Freedom

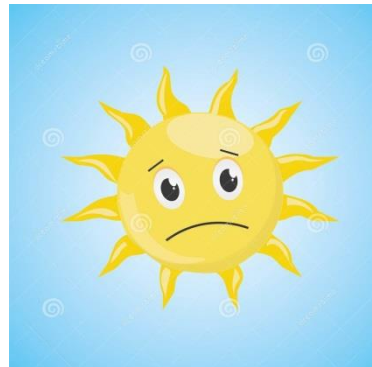
Vertrauen/ Trust

Empfindlichkeit/ Sensitivity

Weiterkommen/ Get ahead

Kritikfähigkeit/ The ability to take criticism

Durchsetzungsfähigkeit/ Assertiveness



Aufmerksamkeit/ Attention

Bewusstsein/ Consciousness

Ehrlichkeit/ Honesty

Ernst / Serious

Klarheit/ Clarity

Unterstützung/ Support

Selbstaussdruck/ Self expression

Ordnung/ Order

Ruhe/ Peace

Toleranz/ Tolerance

Einverständnis / Consent

Mut/ Courage

Verantwortung/ Responsibility

Erfahrung/ Experience

Achtsamkeit/ Attentiveness

Überzeugungskraft/ Persuasion

Teamfähigkeit/ Team skills

Danke sehr
für die Teilnahme!





Würdest du mit roten Schuhen in die Schule kommen?



Glaubst du, dass wir eine gute Klassengemeinschaft haben?



Ist es dir wichtig, wie du gekleidet bist?



Ist es dir wichtig, wie du aussiehst?



Würdest du bei einer Fernseh Reality Serie mitspielen?



Würdest du gerne als einziger Mensch ein Jahr lang auf einer Insel leben?



Würdest du gerne ohne deine Eltern verreisen?



Hast du Angst mit einem schlechten Zeugnis nach Hause zu gehen?



Würdest du per Anhalter fahren, wenn du es eilig hast?